

**17066 【新築分譲住宅】 ティファ弥富市劔浦町 B棟 3580万円**



▼ Google Mapで地図を見る



▼ スマートフォンで物件詳細を見る



物件のお問い合わせ先

会社名

(株) イズミヤ

電話番号

0567-24-0012

住所

〒496-0036  
愛知県津島市愛宕町8丁目34-1 SKビル1F

ホームページ

<https://izumiya-co.jp/company/>

販売価格

**3,580万円**

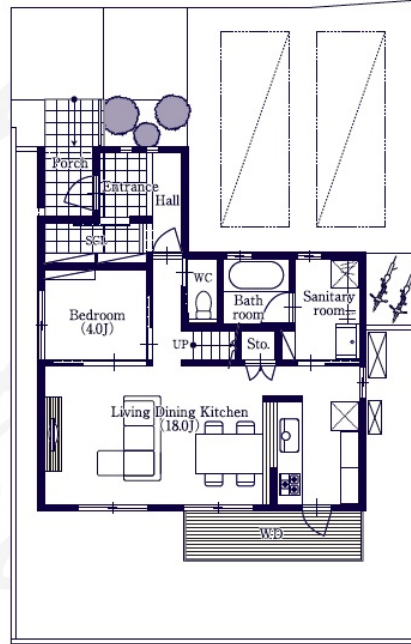
所在地

愛知県弥富市劔浦町上本田152-6

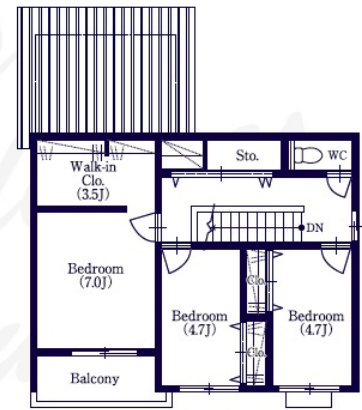
最寄駅

◇ JR 関西本線・名鉄尾西線「弥富」駅 徒歩17分  
◇ 近鉄名古屋本線「近鉄弥富」駅 徒歩19分

▶ The first floor plan view



▶ The second floor plan view



土地面積 170.29 m<sup>2</sup> / 建物面積 108.89 m<sup>2</sup> / 総区画数 11 / 販売区画数 4 / 建物構造 木造2階建  
/ 用途地域 第一種低層住居専用地域 / 取引形態 代理 / 機能・特徴 地震対策住宅 長期優良住宅 **こだわりポイント** 広々敷地 全面道路広い 南向き陽当たり良 駐車スペース有り 駐車スペース2台 オール電化 エコキュート 長期優良住宅基準クリア フラット35S 優良住宅取得支援制度付 **外観イメージ** 和風モダン **地目** 宅地 **設備** 電力 上水道 下水道

**17066 【新築分譲住宅】 ティファ 弥富市 鯛浦町 B棟 3580万円**

## Comment

家事をする人の事を考えて間取りづくりの家。

【Point 1】 初期費用不要！価格に含まれる充実仕様

- ◇玄関ドアスマートキー
- ◇宅配ボックス
- ◇遠隔対応可能なインターホン
- ◇LED照明

【Point 2】 充実した好環境

- ◇JR関西本線・名鉄尾西線「弥富」駅 徒歩17分
- ◇近鉄名古屋本線「近鉄弥富」駅 徒歩19分
- ◇海南病院 徒歩21分
- ◇イオンタウン弥富 徒歩5分
- ◇弥生小学校 徒歩9分
- ◇弥富北中学校 徒歩24分

【Point 3】 安心の保証・仕様

長期優良住宅、地震対策住宅、高強度基礎（最新プレカットシステム）

～～お気軽にお問い合わせください！！～～

17066 【新築分譲住宅】 ティファ 弥富市劔浦町 B棟 3580万円

付近施設

ショッピング施設

イオンタウン弥富  
まで493m



コンビニ

ファミリーマート弥富うぐい  
うら町店  
まで495m



教育施設

弥富市立弥富北中学校  
まで2,314m



弥富市立弥生小学校  
まで873m



弥富市立西部保育所  
まで672m



医療施設

J A 愛知厚生連海南病院  
まで1,496m



金融機関

桑名三重信用金庫弥富支店  
まで908m



その他

弥富海老江郵便局  
まで481m

