

16738NEW！【レジデンスT・L新栄】903号室（中区新栄）デザイナーズマンション



▼ Google Mapで地図を見る



▼ スマートフォンで物件詳細を見る



物件のお問い合わせ先

会社名

（株）イズミヤ

電話番号

0567-24-0012

住所

〒496-0036

愛知県津島市愛宕町8丁目34-1 SKビル1F

ホームページ

<https://izumiya-co.jp/company/>

販売価格

11万円

所在地

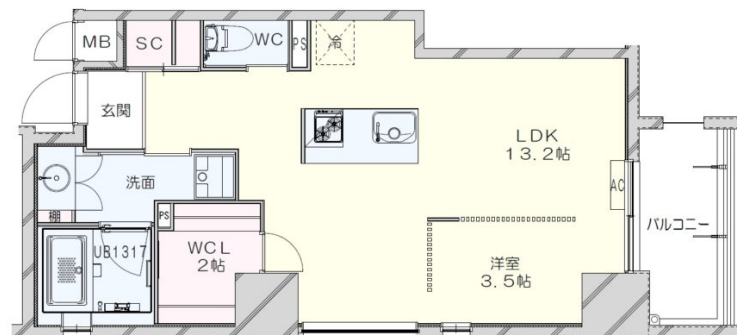
愛知県名古屋市中区新栄1-16-5

最寄駅

名古屋市東山線 新栄町 [450m]

名古屋市桜通線 高岳 [1000m]

名古屋市名城線 矢場町 [1200m]



面積 44.33㎡ / 建物構造 鉄筋コンクリート(RC)工法4階建以上 / 階建 11階建 / 階部分 9階 / 共益費 7000円 / 礼金 112000円 / 入居日 2026/02/15 / 築年月 令和4年1月 / 取引形態 仲介 / 構造・こだわりポイント 角部屋 バス・トイレ別 インターネット接続可 BSアンテナ CSアンテナ デザイナーズベット可 保証人不要 保証会社利用 2泊線以上利用可 3駅以上利用可 眺望良好 陽当り良好 敷金無し 設備 バストイレ別 バルコニー クロゼット TVインターホン オートロック 室内洗濯置 シューズボックス システムキッチン 追焚機能浴室 温水洗浄便座 脱衣所 エレベーター 洗面所独立 洗面化粧台 対面式キッチン 全居室洋室 LDK12畳以上 エアコン 浴室乾燥機 宅配ボックス ウォークインクロゼット ダブルロックキー 敷地内ごみ置き場 平面駐車場

16738NEW！【レジデンスT・L新栄】903号室（中区新栄）デザイナーズマンション

Comment

築浅！！デザイナーズマンション♪

インターネット使用料無料！！W i - F i 無料♪

契約時に、クリーニング費用44,000円（税込）・シリンダー交換料13,200円（税込）がかかります。

小型犬・猫合わせて2匹まで飼育可能☆

地下鉄東山線の新栄町駅まで徒歩6分の好立地、都心へのアクセスもスムーズ・快適に♪

賃貸だからこそ、こだわりのお部屋に住んでみませんか（^ v ^） /

16738NEW！【レジデンスT・L新栄】903号室（中区新栄）デザイナーズマンション

付近施設

ショッピング施設

パロー新栄店
まで507m



コンビニ

ローソンストア100新栄2丁目店
まで255m



その他

V・drug新栄店
まで534m



ショッピング施設

コメダ珈琲店新栄店
まで207m



テレピア
まで834m



金融機関

名古屋銀行葵支店
まで513m

