

16461価格変更【新築分譲住宅】ティファ弥富市鯛浦町 G棟 3620万円 → 3520万円



▼ Google Mapで地図を見る



▼ スマートフォンで物件詳細を見る



物件のお問い合わせ先

会社名

(株) イズミヤ

電話番号

0567-24-0012

住所

〒496-0036
愛知県津島市愛宕町8丁目34-1 SKビル1F

ホームページ

<https://izumiya-co.jp/company/>

販売価格

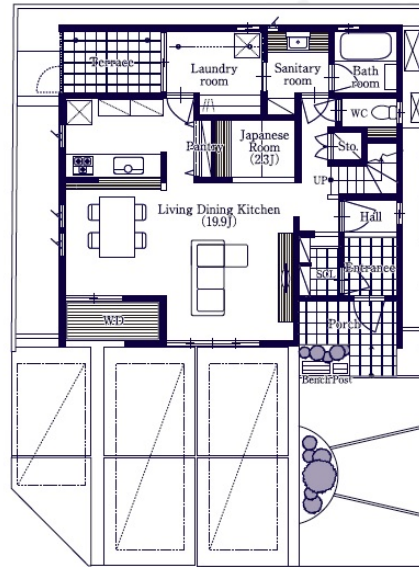
3,520万円

所在地

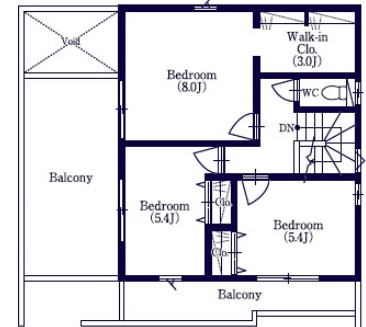
愛知県弥富市鯛浦町上本田152-12

最寄駅

▶ The first floor plan view



▶ The second floor plan view



土地面積 170.25 m² / 建物面積 113.10 m² / 総区画数 1 / 販売区画数 1 / 建物構造 木造2階建 / 用途地域 第一種低層住居専用地域 / 取引形態 代理 / 機能・特徴 長期優良住宅 こだわりポイント 広々敷地 全面道路広い 南向き陽当たり良 駐車スペース有り 駐車スペース2台 駐車スペース3台以上 オール電化 エコキュート 長期優良住宅基準クリア フラット35S 優良住宅取得支援制度付 外観イメージ 和風モダン 地目 宅地 設備 電力 水道 個別浄化槽

16461価格変更【新築分譲住宅】ティファ弥富市劔浦町 G棟 3620万円 → 3520万円

Comment

家事をする人の事を考えて間取りづくりの家。

【Point 1】初期費用不要！価格に含まれる充実仕様

- ◇玄関ドアスマートキー
- ◇宅配ボックス
- ◇遠隔対応可能なインターホン
- ◇LED照明

【Point 2】充実した好環境

- ◇JR関西本線・名鉄尾西線「弥富」駅 徒歩17分
- ◇近鉄名古屋本線「近鉄弥富」駅 徒歩19分
- ◇海南病院 徒歩21分
- ◇イオンタウン弥富 徒歩5分
- ◇弥生小学校 徒歩9分
- ◇弥富北中学校 徒歩24分

【Point 3】安心の保証・仕様

長期優良住宅、地震対策住宅、高強度基礎（最新プレカットシステム）

★☆☆ 子育て支援キャンペーン開催中 ★☆☆

3620万円 ⇒ 3520万円価格変更いたしました！（2026.3.20現在）

～～お気軽にお問い合わせください！！～～