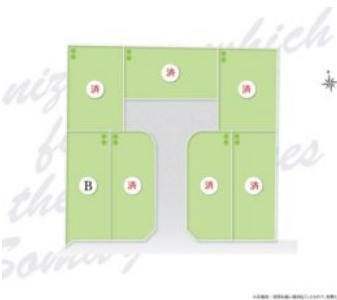


16278NEW！価格変更【新築分譲住宅】ティファ愛西市日置町貳橋 B棟 2900万円→2800万円



▼ Google Mapで地図を見る



▼ スマートフォンで物件詳細を見る



販売価格

2,800万円

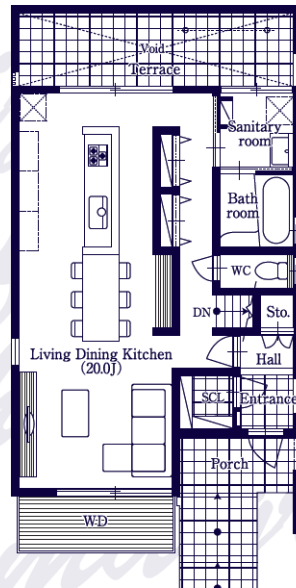
所在地

愛知県愛西市日置町貳橋61-2

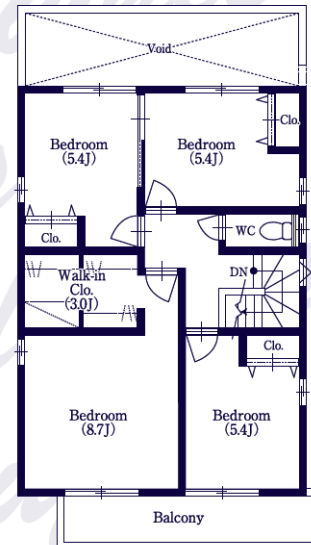
最寄駅

名鉄尾西線『日々野』駅 徒歩約13分

▶ The first floor plan view



▶ The second floor plan view



物件のお問い合わせ先

会社名

(株) イズミヤ

電話番号

0567-24-0012

住所

〒496-0036
愛知県津島市愛宕町8丁目34-1 SKビル1F

ホームページ

<https://izumiya-co.jp/company/>

土地面積 176.34 ~ 176.34 m² / 建物面積 112.20 ~ 112.20 m² / 総区画数 7 / 販売区画数 1 / 建物
構造 木造 2階建 / 用途地域 無指定 / 取引形態 代理 / 機能・特徴 自由設計 長期優良住宅 **こだわり**
ポイント 広々敷地 南向き陽当たり良 駐車スペース有り 駐車スペース 3台以上 庭付き オール電化 エ
コキュート 長期優良住宅基準クリア フラット35S 優良住宅取得支援制度付 瑕疵担保責任保証 **外観**
イメージ 和風モダン **地目** 宅地 **設備** 電力 上水道 個別浄化槽

16278NEW！価格変更【新築分譲住宅】ティファ愛西市日置町貳橋 B棟 2900万円→2800万円

Comment

★ 長期優良住宅認定 ★

★名鉄尾西線「日比野」駅まで徒歩約12分の立地！！

★駐車スペース3台！（車種による）

～ 機能性と毎日のライフスタイルをより豊かにする21.5帖のLDK ～

南に大きな窓を設けており、明るさも十分。

また家事動線を集約させた配置の為、毎日の炊事洗濯の時短効率にも一役買う事まちがいなし。

～～～オープンハウス開催中（事前に必ず予約してください）～～～

日程／毎週土日祝

時間／10:00～18:00

◆☆◆☆どうぞお気軽にお問合せください◆☆◆☆

◇平日も内覧できます◇(株)イズミヤ 0567-24-0012 へお電話ください♪

当日のご要望や、ご質問も事前にお問合せいただければ資料等を準備したうえで担当スタッフより丁寧にご案内させていただきます。

実際の住み心地をこの機会にぜひ体感してみてください！

16278NEW！価格変更【新築分譲住宅】ティファ愛西市日置町貳橋 B棟 2900万円→2800万円

付近施設

ショッピング施設

カーマホームセンター
徒歩約17分



教育施設

佐屋小学校
徒歩約12分



天王幼稚園
徒歩約20分



駅

名鉄尾西線 日々野駅
徒歩約12分

