

16224【SK BUILDING-501】C603号室 名古屋市東区 ペット対応デザイナーズマンション



▼ Google Mapで地図を見る



▼ スマートフォンで物件詳細を見る



物件のお問い合わせ先

会社名

(株) イズミヤ

電話番号

0567-24-0012

住所

〒496-0036
愛知県津島市愛宕町8丁目34-1 SKビル1F

ホームページ

<https://izumiya-co.jp/company/>

販売価格

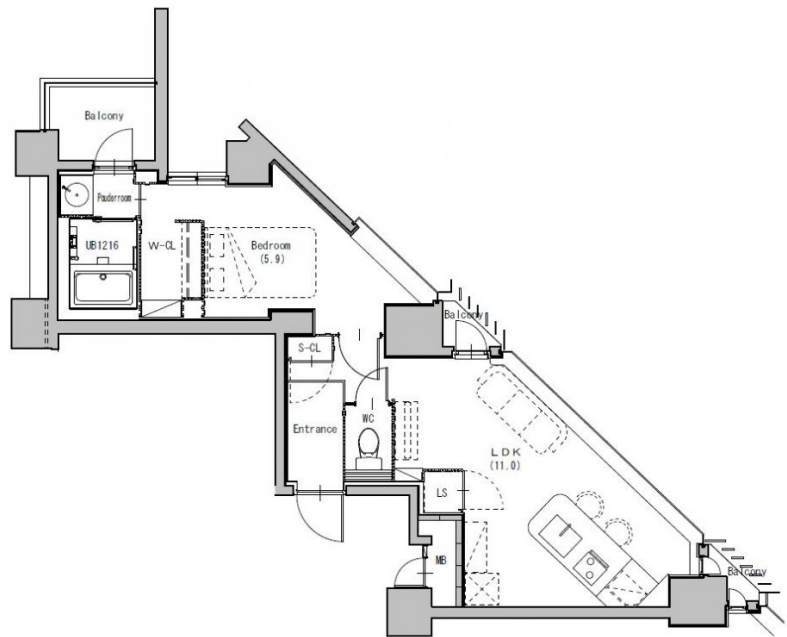
9万円

所在地

愛知県名古屋市東区泉3丁目501

最寄駅

地下鉄桜通線/高岳 歩6分
地下鉄東山線/新栄町 歩10分
地下鉄桜通線/車道 歩14分



面積 41.82㎡ / 建物構造 鉄筋コンクリート(RC)工法4 階建以上 / 階建 9階建 / 階部分 7階 / 共益費 8000円 / 敷金 87000 (全額償却) 円 / 礼金 87000円 / 入居日 即日 / 築年月 平成27年5月 / 取引形態 仲介 / 構造・こだわりポイント 礼金なし 角部屋 バス・トイレ別 インターネット接続可 BSアンテナ デザイナーズ ペット可 南向き 保証会社利用 2沿線以上利用可 築2年以内 眺望良好 陽当り良好 設備 バストイレ別 パルコニー ガスコンロ クロゼット シャワー付洗面台 TVインターホン オートロック 室内洗濯置 シューズボックス システムキッチン 追焚機能浴室 脱衣所 エレベーター 洗面所独立 洗面化粧台 対面式キッチン 全居室洋室 エアコン 浴室乾燥機 ウォークインクロゼット ダブルロックキー 敷地内ごみ置き場

16224【SK BUILDING-501】C603号室 名古屋市東区 ペット対応デザイナーズマンション

Comment

ペット対応デザイナーズマンション！！

16224【SK BUILDING-501】 C603号室 名古屋市東区 ペット対応デザイナーズマンション

付近施設

ショッピング施設

テレピア
908m



マックスバリュー代官店
482m



その他

名古屋高岳郵便局
261m



ローソン東区泉三丁目店
118m



セブンイレブン名古屋泉二丁目店
302m



ほっともっと代官町店
336m

