

15512 【IZ-Residence】 802号室 名古屋市中区 ペット対応デザイナーズマンション



▼ Google Mapで地図を見る



▼ スマートフォンで物件詳細を見る



### 物件のお問い合わせ先

会社名

10kenroy30

電話番号

0567-24-0012

住所

〒496-0036

愛知県津島市愛宕町8丁目34-1 SKビル1F

ホームページ

販売価格

9万円

所在地

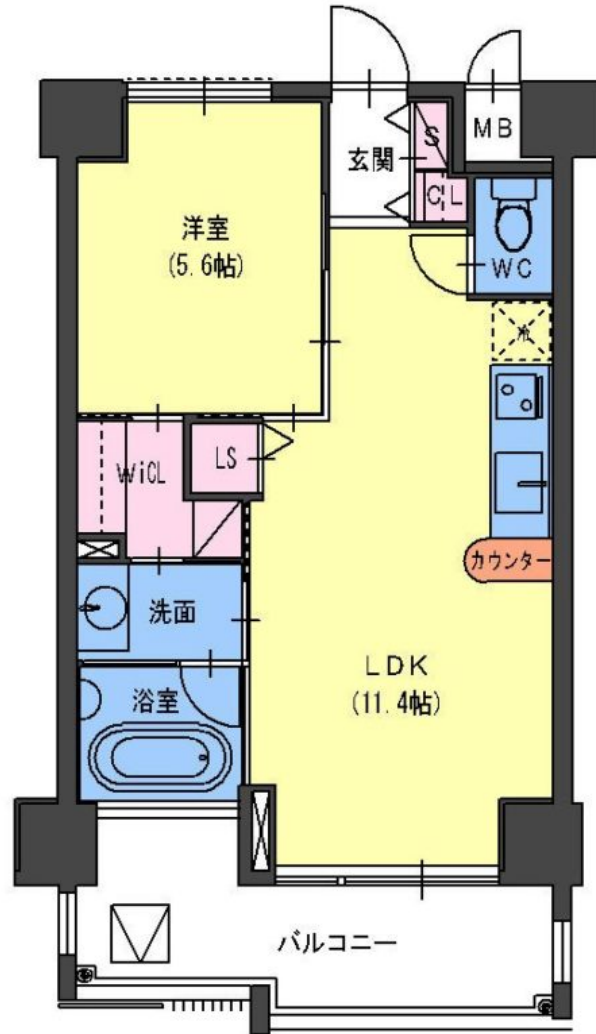
愛知県名古屋市中区正木1丁目13-3

最寄駅

JR東海道本線 尾頭橋 [710m]

名鉄名古屋本線 山王 [730m]

名古屋市名城線 東別院 [730m]



TYPE-B1

面積 40.94㎡ / 建物構造 鉄筋コンクリート(RC)工法4階建以上 / 階建 10階建 / 階部分 7階  
/ 共益費 8000円 / 礼金 170000円 / 入居日 即日 / 築年月 平成26年9月 / 取引形態 貸主  
/ 構造・こだわりポイント バス・トイレ別 インターネット接続可 デザイナーズ ベット可 南向き 保証人不要 保証会社利用 2浴線以上利用可 眺望良好 陽当り良好 敷金 無し 設備 バストイレ別 バルコニー ガスコンロ クロゼット シャワー付洗面台 TVインターホン オートロック 室内洗濯置 シューズボックス システムキッチン 追焚機能浴室 脱衣所 エレベーター 洗面所独立 洗面化粧台 全居室洋室 南面バルコニー LDK12畳以上 エアコン ウォークインクロゼット ダブルロックキー 敷地内ごみ置き場 平面駐車場

15512 【IZ-Residence】 802号室 名古屋市中区 ペット対応デザイナーズマンション

## Comment

ペット対応デザイナーズマンション！！

契約時に、クリーニング費用38,500円（税込）・シリンダー交換料13,200円（税込）がかかります。

15512 【IZ-Residence】 802号室 名古屋市中区 ペット対応デザイナーズマンション

## 付近施設

### ショッピング施設

ヤマナカ松原店  
まで385m



ニトリ名古屋山王店  
まで867m



### コンビニ

サークルK松原三丁目店  
まで422m



### その他

スギ薬局正木店  
まで330m

