

15392NEW!! 【新築分譲住宅】 ティファ弥富市鯛浦町Ⅰ期 F棟 3430万円



販売価格 **3,430万円**

所在地 愛知県弥富市鯛浦町上本田

最寄駅 ★JR関西本線「弥富」駅徒歩約17分
★近鉄名古屋線「弥富」駅徒歩約19分



▼ Google Mapで地図を見る



▼ スマートフォンで物件詳細を見る



物件のお問い合わせ先

会社名

(株) イズミヤ

電話番号

0567-24-0012

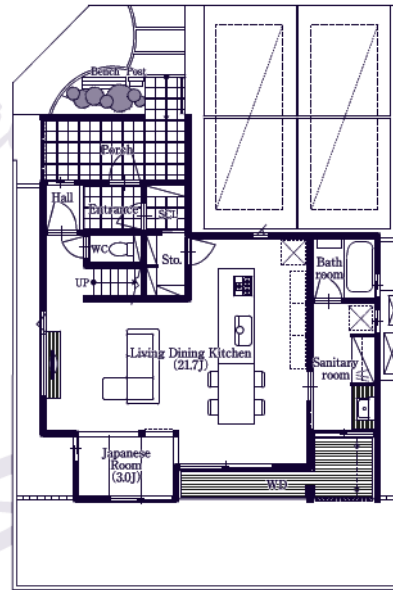
住所

〒496-0036
愛知県津島市愛宕町8丁目34-1 SKビル1F

ホームページ

<https://izumiya-co.jp/company/>

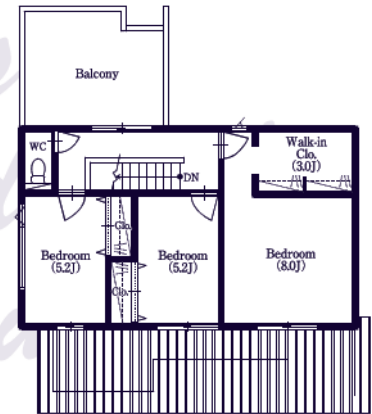
▶ The first floor plan view



F TYPE

Land area	170.29㎡ (土地面積/51.51坪)
House area	116.32㎡ (建物面積/35.18坪)
The first floor area	66.64㎡ (1F/20.15坪)
The second floor area	49.68㎡ (2F/15.02坪)

▶ The second floor plan view



土地面積 170.29 ㎡ / 建物面積 116.32 ㎡ / 総区画数 5 / 販売区画数 5 / 建物構造 木造 2階建 / 用途地域 第一種住居地域 / 取引形態 代理 / 機能・特徴 高気密・高断熱住宅 省エネ・エコ住宅 地震対策住宅 長期優良住宅 **こだわりポイント** 駐車スペース2台 庭付き オール電化 エコキュート 長期優良住宅基準クリア 瑕疵担保責任保証 **外観イメージ** 都市型 地目 宅地 設備 電力 上水道 下水道

