

**15319NEW! 【レジデンスT・L庄内通】801号室 デザイナーズマンション
(西区鳥見町)**



▼ Google Mapで地図を見る



▼ スマートフォンで物件詳細を見る



物件のお問い合わせ先

会社名

(株) イズミヤ

電話番号

0567-24-0012

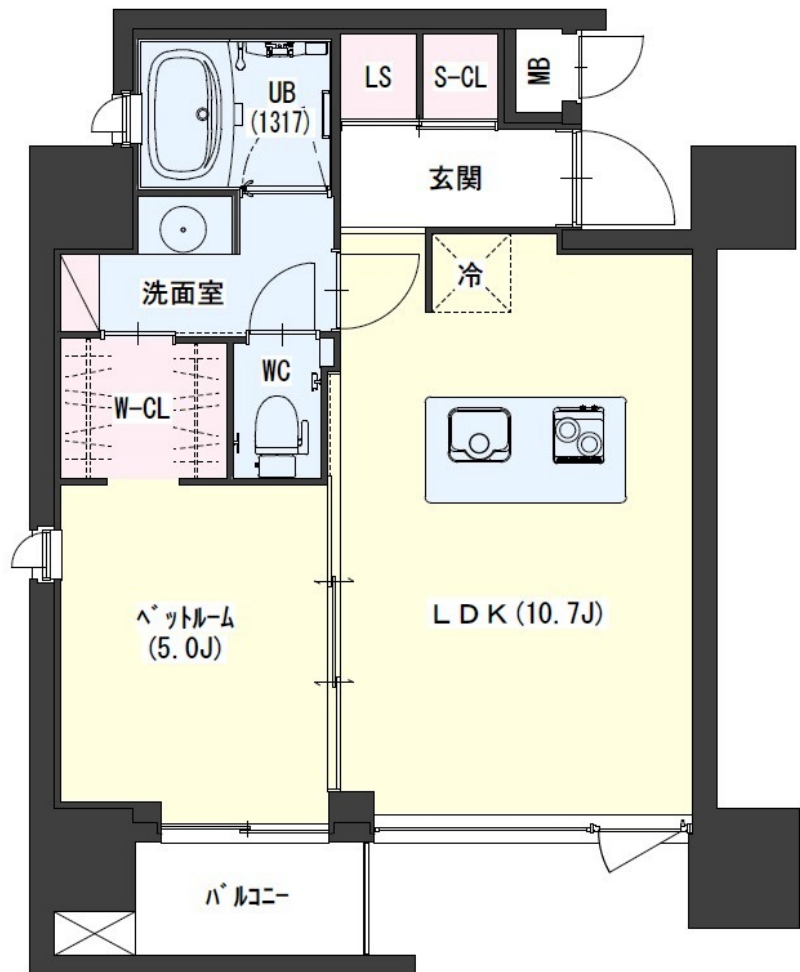
住所

〒496-0036
愛知県津島市愛宕町8丁目34-1 SKビル1F

ホームページ

<https://izumiya-co.jp/company/>

販売価格	9万円
所在地	愛知県名古屋市西区鳥見町四丁目81-1
最寄駅	名古屋市鶴舞線 庄内通 [140m] 名古屋市鶴舞線 浄心 [1240m] 名古屋市鶴舞線 庄内緑地公園 [1360m]



面積 40.01㎡ / 建物構造 鉄筋コンクリート(RC)工法4階建以上 / 階建 10階建 / 階部分 8階 / 駐車場 1台 / 駐車料金(税込) 12100円 / 共益費 8000円 / 礼金 176000円 / 入居日 即日 / 築年月 平成31年02月 / 取引形態 仲介 / 構造・こだわりポイント 角部屋 バス・トイレ別 インターネット接続可 BSアンテナ CSアンテナ デザイナーズ 南向き 保証人不要 保証会社利用 2沿線以上利用可 眺望良好 陽当たり良好 敷金 無し 設備 バストイレ別 バルコニー シャワー付洗面台 TVインターホン オートロック 室内洗濯置 シューズボックス システムキッチン 追焚機能浴室 温水洗浄便座 エレベーター 洗面化粧台 対面式キッチン 全居室洋室 エアコン フローリング 浴室乾燥機 宅配ボックス ウォークインクローゼット ダブルロックキー 敷地内ごみ置き場 平面駐車場

**15319NEW! 【レジデンスT・L庄内通】801号室 デザイナーズマンション
(西区鳥見町)**

Comment

駅近3分! コンクリート打ちっぱなしのオシャレなデザイナーズマンション★彡

★スタイリッシュなデザイナーズ仕様、更にモダンな雰囲気の内装コンクリートの居室空間♪

☆地下鉄鶴舞線の庄内通駅まで徒歩3分の好立地☆バス・電車双方利用可!!

★ガラストップのアイランドキッチン! 洗面は海外製のお洒落なガラスボウル☆+°

☆玄関土間は広めにスペース確保されています!!

契約時に、クリーニング費用44,000円(税込)・シリンダー交換料13,200円(税込)がかかります。

～～お気軽にお問い合わせください!!～～

**15319NEW! 【レジデンスT・L庄内通】801号室 デザイナーズマンション
(西区鳥見町)**

付近施設

ショッピング施設

イオンタウン名西店
まで328m



コンビニ

ローソン西区鳥見町店
まで313m



教育施設

トット保育園庄内通
まで318m



医療施設

医療法人恵愛会小林病院
まで224m



金融機関

三十三銀行庄内支店
まで266m



その他

名古屋名塚郵便局
まで295m



ペントマン庄内店
まで174m



チョコザップ庄内通
まで119m

