

15318NEW! 【IZ-Residence】 402号室 名古屋市中区 ペット対応デザイナー  
ズマンション



▼ Google Mapで地図を見る



▼ スマートフォンで物件詳細を見る



### 物件のお問い合わせ先

会社名

(株) イズミヤ

電話番号

0567-24-0012

住所

〒496-0036  
愛知県津島市愛宕町8丁目34-1 SKビル1F

ホームページ

<https://izumiya-co.jp/company/>

販売価格

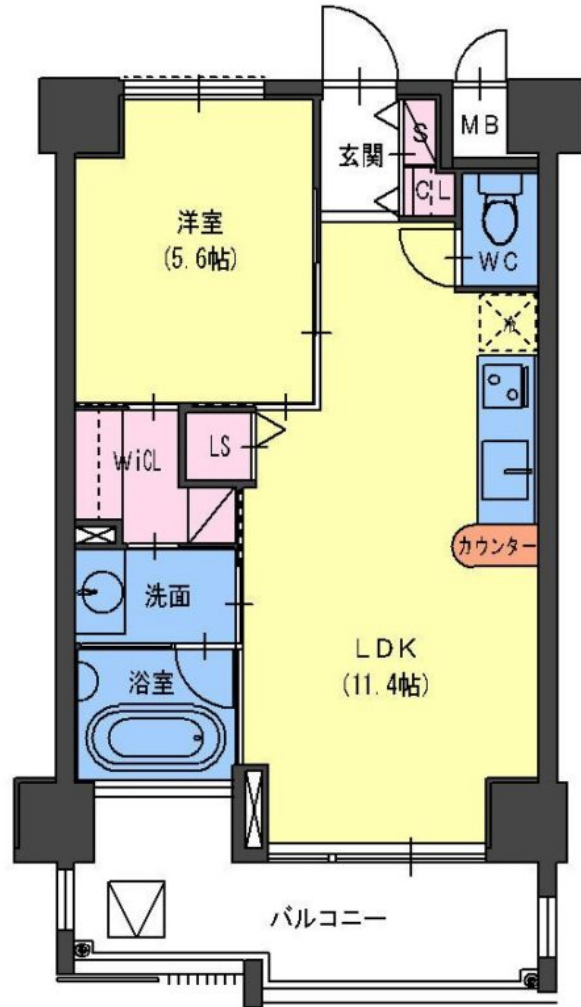
8万円

所在地

愛知県名古屋市中区正木1丁目13-3

最寄駅

JR東海道本線 尾頭橋 [710m]  
名鉄名古屋本線 山王 [730m]  
名古屋市長城線 東別院 [730m]



TYPE-B1

面積 40.94㎡ / 建物構造 鉄筋コンクリート(RC)工法4階建以上 / 階建 10階建 / 階部分 4階  
/ 共益費 8000円 / 礼金 168000円 / 入居日 2026/06/15 / 築年月平成26年9月 / 取引形態 貸主 / 構造・こだわりポイント バス・トイレ別 インターネット接続可 デザイナーズベット可 南向き 保証人不要 保証会社利用 2沿線以上利用可 眺望良好 陽当り良好 敷金 無し 設備  
バストイレ別 バルコニー ガスコンロ クロゼット シャワー付洗面台 TVインターホン オートロック  
室内洗濯置 シューズボックス システムキッチン 追焚機能浴室 脱衣所 エレベーター 洗面所  
独立 洗面化粧台 全居室洋室 南面バルコニー LDK12畳以上 エアコン ウォークインクロゼット  
ダブルロックキー 敷地内ごみ置き場 平面駐車場

**15318NEW! 【IZ-Residence】 402号室 名古屋市中区 ペット対応デザイナーズマンション**

## Comment

ペット可のこだわりデザイナーズマンション★彡

打ち放しのコンクリートをそのまま壁に活かした内装はシンプルで洗練されたイメージ!

◆ペット飼育：小型犬・猫合計2匹まで! ペット専用施設あり♪

◇名鉄名古屋本線と地下鉄名城線の2線利用可能!

◆オートロック・防犯カメラ完備でセキュリティ面も安心☆彡

◇近隣駐車場あり：ご相談ください♪

契約時に、クリーニング費用38,500円（税込）・シリンダー交換料13,200円（税込）がかかります。

**15318NEW! 【IZ-Residence】 402号室 名古屋市中区 ペット対応デザイナーズマンション**

付近施設

ヤマナカ松原店  
まで352m



セブンイレブン名古屋正木2丁目店  
まで504m



デニーズ松原店  
まで70m



スギ薬局正木店  
まで193m



名古屋市立伊勢山中学校  
まで513m



医療法人桂名会重工大須病院  
まで593m



認定こども園正木幼稚園  
まで579m



名古屋橋郵便局  
まで504m

