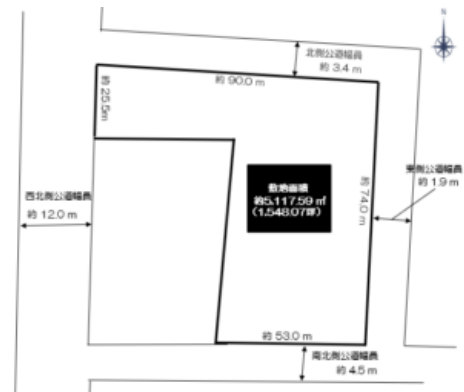
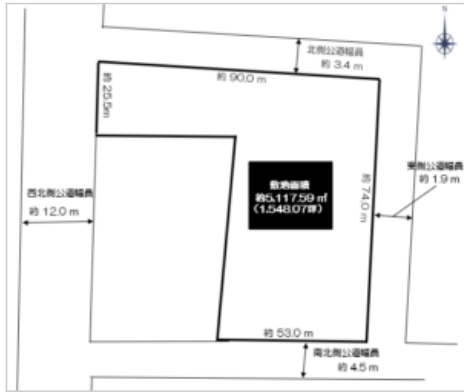


15291 【事業用定期借地】 愛西市稲葉町 月額賃料90万円



販売価格 **90万円**

所在地 愛知県愛西市稲葉町江頭

最寄駅 名鉄尾西線「日比野」駅徒歩約14分

土地面積 5117.59㎡ / 用途地域 市街化調整 既存宅地 / 建ぺい率 60% /
容積率 199% / 取引形態 仲介 / 地目 宅地 雑種地 設備 電力 上水道 浄化槽

▼ Google Mapで地図を見る



▼ スマートフォンで物件詳細を見る



物件のお問い合わせ先

会社名

(株) イズミヤ

電話番号

0567-24-0012

住所

〒496-0036
愛知県津島市愛宕町8丁目34-1 SKビル1F

ホームページ

<https://izumiya-co.jp/company/>

15291 【事業用定期借地】 愛西市稲葉町 月額賃料90万円

Comment

- ★前面道路幅員 約12.0m！
- ★クリニック・有料老人ホームに最適
- ★敷地面積1548坪！

▼保証金

12ヶ月分

▼接道状況

東側公道幅員約1.9mに間口約74m接道
西側公道幅員約12.0mに間口約25.5m接道
南側公道幅員約4.5mに間口約53.0m接道
北側公道幅員約3.4mに間口約90m接道

▼法令上の制限

法22条区域

▼現況

建物あり

▼その他

定期借地期間 相談可

～LIFE INFORMATION～

- ◆愛西市役所・・・徒歩約12分（約900m）
- ◆名鉄尾西線「日比野」駅・・・徒歩約14分（約1000m）