

15074NEW！【P&Aテラスハウス】B108号室 愛西市須依 ペット対応木造メゾネットアパート



▼ Google Mapで地図を見る



▼ スマートフォンで物件詳細を見る



物件のお問い合わせ先

会社名

(株) イズミヤ

電話番号

0567-24-0012

住所

〒496-0036
愛知県津島市愛宕町8丁目34-1 SKビル1F

ホームページ

<https://izumiya-co.jp/company/>

販売価格

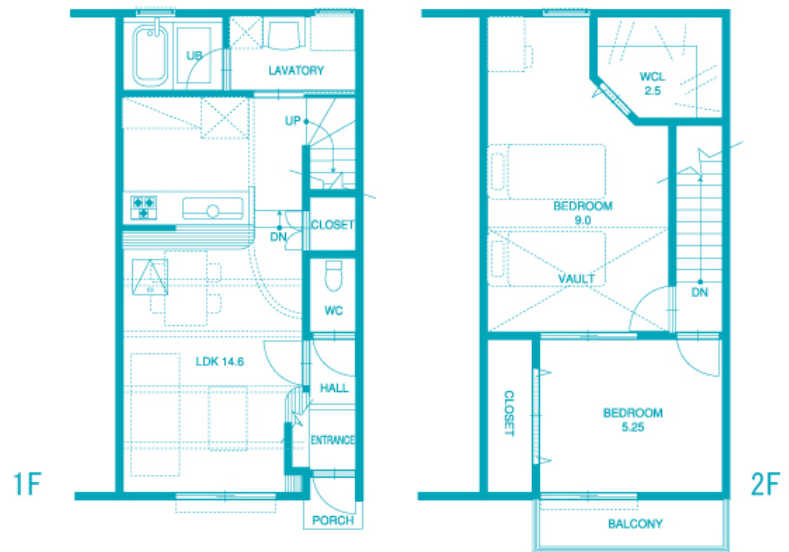
7万円

所在地

愛知県愛西市須依町白山110-1

最寄駅

名鉄尾西線 日比野 [600m]
名鉄尾西線 佐屋 [1540m]
名鉄尾西線 津島 [2210m]



面積 81.14㎡ / 建物構造 木造2階建 / 階建 2階建 / 駐車料金(税込) 4400円 / 共益費 3500円 / 礼金 65000円 / 入居日 即日 / 築年月 平成19年3月 / 取引形態 仲介 / **メゾネット** メゾネット 構造・こだわりポイント 角部屋 バス・トイレ別 インターネット 接続可 ケーブルテレビ ペット可 南向き 駐車場付き 庭付き 保証人不要 保証会社利用 緑豊かな住宅地 眺望良好 陽当たり良好 敷金 無し **設備** バストイレ別 バルコニー クロゼット シャワー付洗面台 TVインターホン 室内洗濯置 シューズボックス システムキッチン 追焚機能 浴室 温水洗浄便座 脱衣所 洗面所独立 洗面化粧台 3口以上コンロ 対面式キッチン 全居室 洋室 南面バルコニー LDK12畳以上 エアコン ウォークインクロゼット ダブルロックキー 敷地内ごみ置き場 平面駐車場

15074NEW！【P&Aテラスハウス】B108号室 愛西市須依 ペット対応木造メゾネットアパート

Comment

ペットと住めるお洒落なテラスハウス☆シ

- ネット使用料無料♪ペットは小型犬・猫計2匹まで飼育可能☆
- LDKには床下収納もご用意！
- 近隣にはアプローチやバンカーの練習ができるミニゴルフ場有♪
- 一戸建て感覚で上下の音が気にならず、お子様のいるファミリーの方も安心☆シ

ペット飼育する場合は、賃料3,000円UP & 礼金プラス1ヶ月

契約時に、クリーニング費用44,000円（税込）・シリンダー交換料13,200円（税込）がかかります。

15074NEW！【P&Aテラスハウス】B108号室 愛西市須依 ペット対応木造メゾネットアパート

付近施設

教育施設

愛西市立佐屋北保育園
まで337m



コンビニ

サークルK津島西愛宕店
まで357m



ショッピング施設

オークワ愛西プラザ店
まで670m



その他

カーマホームセンター
まで739m



スギ薬局佐屋店
まで910m



愛西市役所
まで641m

