

15015【レジデンスT・L庄内通】701号室 デザイナーズマンション（西区鳥見町）



▼ Google Mapで地図を見る



▼ スマートフォンで物件詳細を見る



物件のお問い合わせ先

会社名

（株）イズミヤ

電話番号

0567-24-0012

住所

〒496-0036
愛知県津島市愛宕町8丁目34-1 SKビル1F

ホームページ

<https://izumiya-co.jp/company/>

販売価格

9万円

所在地

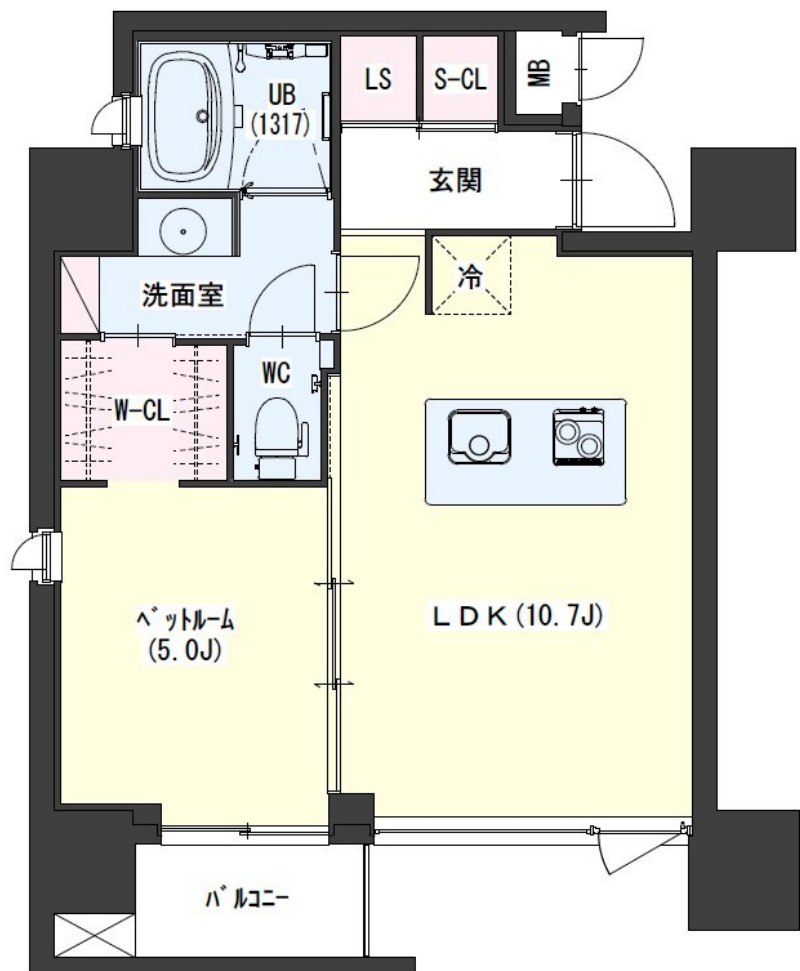
愛知県名古屋市西区鳥見町四丁目81-1

最寄駅

名古屋市鶴舞線 庄内通 [140m]

名古屋市鶴舞線 浄心 [1240m]

名古屋市鶴舞線 庄内緑地公園 [1360m]



面積 40.01㎡ / 建物構造 鉄筋コンクリート(RC)工法4階建以上 / 階建 10階建 / 階部分 7階 / 駐車場 1台 / 駐車料金(税込) 12100円 / 共益費 7000円 / 礼金 174000円 / 入居日 2026/02/01 / 築年月 平成31年02月 / 取引形態 仲介 / 構造・こだわりポイント 角部屋 バス・トイレ別 インターネット接続可 BSアンテナ CSアンテナ デザイナーズ 南向き 保証人不要 保証会社利用 2沿線以上利用可 眺望良好 陽当たり良好 敷金 無し 設備 バストイレ別 バルコニー シャワー付洗面台 TVインターホン オートロック 室内洗濯置 シューズボックス システムキッチン 追焚機能浴室 温水洗浄便座 エレベーター 洗面化粧台 対面式キッチン 全居室洋室 エアコン フローリング 浴室乾燥機 宅配ボックス ウォークインクローゼット ダブルロックキー 敷地内ごみ置き場 平面駐車場

15015【レジデンスT・L庄内通】701号室 デザイナーズマンション（西区鳥見町）

Comment

デザイナーズマンション♪
インターネット使用料無料！！

契約時に、クリーニング費用44,000円（税込）・シリンダー交換料13,200円（税込）がかかります。

打ち放しのコンクリートをそのまま壁に活かした内装はシンプルで洗練されたイメージ。

15015【レジデンスT・L庄内通】701号室 デザイナーズマンション（西区鳥見町）

付近施設

ショッピング施設

イオンタウン名西
まで435m



マックスバリュグランド名西店
まで404m



コンビニ

ローソン西区鳥見町店
まで218m



その他

TSUTAYAミユキモール庄内通り店
まで515m



ベントマン庄内店
まで198m



金融機関

名古屋名塚郵便局
まで257m

