

14992NEW! 【IZ-Residence】 903号室 名古屋市中区 ペット対応デザイナー  
ズマンション



▼ Google Mapで地図を見る



▼ スマートフォンで物件詳細を見る



物件のお問い合わせ先

会社名

(株) イズミヤ

電話番号

0567-24-0012

住所

〒496-0036  
愛知県津島市愛宕町8丁目34-1 SKビル1F

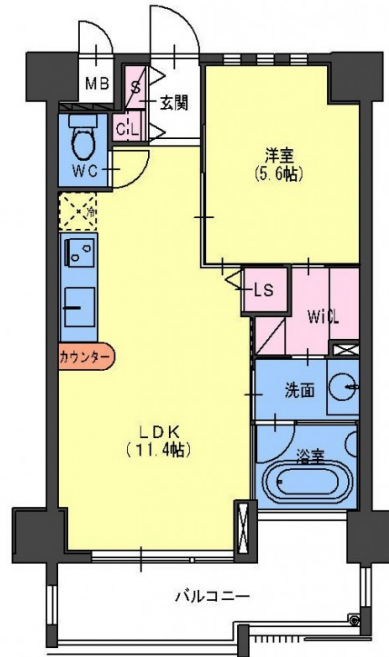
ホームページ

<https://izumiya-co.jp/company/>

販売価格 9万円

所在地 愛知県名古屋市中区正木1丁目13-3

最寄駅 JR東海道本線 尾頭橋 [710m]  
名鉄名古屋本線 山王 [730m]  
名古屋市名城線 東別院 [730m]



TYPE-B2

面積 40.94㎡ / 建物構造 鉄筋コンクリート(RC)工法4階建以上 / 階建 10階建 / 階部分 9階 / 共益費 8000円 / 礼金 172000円 / 入居日 即日 / 築年月 平成26年9月 / 取引形態 貸主 / 構造・こだわりポイント バス・トイレ別 インターネット接続可 デザイナーズベット可 南向き 保証人不要 保証会社利用 2浴槽以上利用可 眺望良好 陽当り良好 敷金無し 設備 バストイレ別 バルコニー ガスコンロクロゼット シャワー付洗面台 TVインターホン オートロック 室内洗濯機 シューズボックス システムキッチン 追焚機能浴室 脱衣所 エレベーター 洗面所独立 洗面化粧台 全居室洋室 南面バルコニー LDK12畳以上 エアコン ウォークインクロゼット ダブルロックキー 敷地内ごみ置き場 平面駐車場

14992NEW! 【IZ-Residence】 903号室 名古屋市中区 ペット対応デザイナーズマンション

## Comment

ペット可のこだわりデザイナーズマンション★彡

打ち放しのコンクリートをそのまま壁に活かした内装はシンプルで洗練されたイメージ!

◆ペット飼育：小型犬・猫合計2匹まで! ペット専用施設あり♪

◇名鉄名古屋本線と地下鉄名城線の2線利用可能!

◆オートロック・防犯カメラ完備でセキュリティ面も安心☆彡

◇近隣駐車場あり：ご相談ください♪

契約時クリーニング費用38,500円、シリンダー交換費用13,200円がかかります。

法人契約時、個人負担分がある場合は集金代行利用必須。引落し手数料220円(税込)

駐輪場330円/月、町内会費3000円/年、24時間安心サポート【くらしど24】1100円/月

ペット飼育時賃料3000円UP (入居者後に飼育する場合は飼育開始時より賃料をUP)

喫煙：加熱式タバコに限る (ただし退去時に変色がある場合は修繕費用発生)

**14992NEW! 【IZ-Residence】 903号室 名古屋市中区 ペット対応デザイナーズマンション**

付近施設

ショッピング施設

ヤマナカ松原店  
まで385m



ニトリ名古屋山王店  
まで867m



コンビニ

セブンイレブン名古屋正木2丁目店  
まで505m



医療施設

医療法人桂名会重工大須病院  
まで592m



教育施設

認定こども園正木幼稚園  
まで579m



その他

スギ薬局正木店  
まで330m



デニーズ松原店  
まで70m



名古屋米浜郵便局  
まで496m

