

14547NEW!! 【新築分譲住宅】 ティファ津島市藤浪町5丁目1棟 3880万円



▼ Google Mapで地図を見る



▼ スマートフォンで物件詳細を見る



物件のお問い合わせ先

会社名

(株) イズミヤ

電話番号

0567-24-0012

住所

〒496-0036
愛知県津島市愛宕町8丁目34-1 SKビル1F

ホームページ

<https://izumiya-co.jp/company/>

販売価格

3,880万円

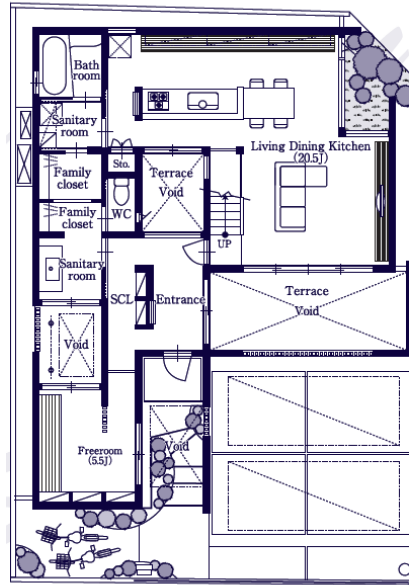
所在地

愛知県津島市藤浪町5丁目

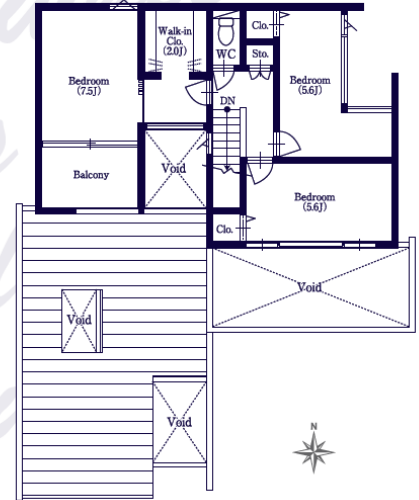
最寄駅

名鉄尾西線「町方」駅徒歩約10分(約750m)

▶ The first floor plan view



▶ The second floor plan view



土地面積 168.77 m² / 建物面積 114.26 m² / 総区画数 1 / 販売区画数 1 / 建物構造 木造2階建 / 用途地域 準工業地域 / 取引形態 売主 / 機能・特徴 自由設計 省エネ・エコ住宅 地震対策住宅 長寿住宅 長期優良住宅 店舗・事務所付き住宅 **こだわりポイント** 広々敷地 駐車スペース2台 庭付き 中庭付き 自然素材 オール電化 長期優良住宅基準クリア フラット35S 優良住宅取得支援制度付 瑕疵担保責任保証 **外観イメージ** 都市型 地目 宅地 設備 電力 上水道 下水道

14547NEW!! 【新築分譲住宅】 ティファ津島市藤浪町5丁目1棟 3880万円

Comment

～それぞれの居場所で、家族がゆるやかにつながる、上質空間を感じることができるお家～
風通しを良く、かつ室内空間を広く魅せるで開放感を感じることがテラスは、居心地の良さを高めてくれる存在。玄関はSCLを中心に回廊式になっており、帰宅してから、LDK・洗面室・フールームへ直接向かえるように工夫をしました。5.5帖の広さがあるフールームは、収納棚やカウンターが造り付けになっている為、趣味を楽しむ部屋だったり、習い事教室やプライベートサロン等にも活用いただけるような多機能スペースとなります。

☆°・*:.。☆°・*:.。☆。:*° ☆。:*° ☆。:*° ☆。:

- ・長期優良認定住宅！！
- ・こどもみらい住宅事業対象物件！！

☆°・*:.。☆°・*:.。☆。:*° ☆。:*° ☆。:*° ☆。:

★2022年8月末完成予定★

【接道状況】

北側公道幅員約4.7m

東側公道幅員約8.1m

【小中学校区】

- ・津島北小学校 徒歩約10分（約740m）
- ・藤浪中学校 徒歩約7分（約510m）

【新型コロナウイルス感染拡大防止の対策について】

当社ではお客様ならびに従業員の安全と健康を考慮しご案内時において下記の対策を実施いたしております。

- ・物件ご見学の予約制（WEBやお電話でのご予約・お問合せはお気軽にご連絡ください）
- ・担当営業のマスク着用の義務付け
- ・担当営業の手指の消毒実施
- ・定期的な室内換気の徹底
- ・距離に配慮したご案内

※マスク・消毒剤などの入手が困難な場合はやむなく一部の対応が行き届かない場合があります。予めご了承ください。

■内覧をご希望のお客様は必ず事前にご予約をお願いします。ご来場が重なった際にはご見学時間を調整させていただきます。尚風邪の諸症状や発熱等の体調のすぐれないお客様は誠に恐縮ですがご来場をお控えいただき感染拡大防止にご協力くださいますようお願い申し上げます。お客様に安心して内覧いただけますようご対応させていただきます。ご不便をおかけしますが、ご理解とご協力をお願い致します。