

14435NEW!! 【新築分譲住宅】 ティファ愛西市日置町式橋 A棟 3370万円



販売価格

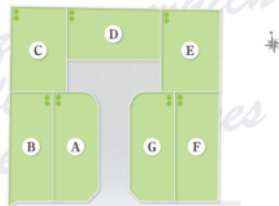
3,370万円

所在地

愛知県愛西市日置町式橋61-3

最寄駅

名鉄尾西線「日比野」駅 徒歩約12分(約900m)



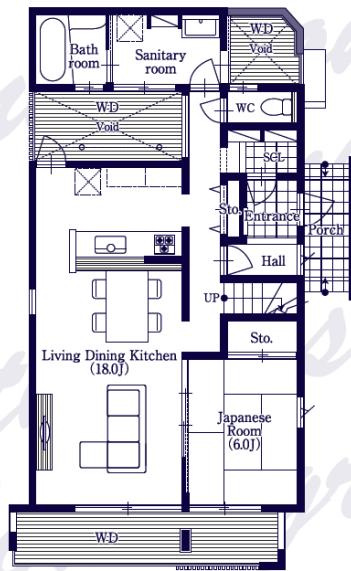
▼ Google Mapで地図を見る



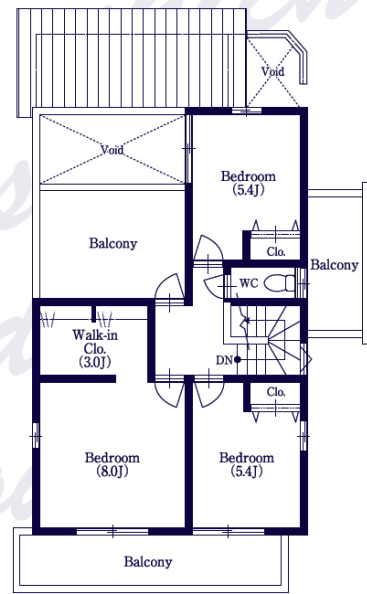
▼ スマートフォンで物件詳細を見る



▶ The first floor plan view



▶ The second floor plan view



土地面積 176.36㎡ / 建物面積 112.61㎡ / 総区画数 7 / 販売区画数 7 / 建物構造 木造軸組工法・在来工法 2階建 / 用途地域 市街化調整 既存宅地 / 取引形態 代理 / 機能・特徴 省エネ・エコ住宅 地震対策住宅 長期優良住宅 **こだわりポイント** 広々敷地 南向き陽当たり良 駐車スペース 2台 長期優良住宅基準クリア 瑕疵担保責任保証 **外観イメージ** 都市型 地目 宅地 **設備** 電力 上水道 個別浄化槽

物件のお問い合わせ先

会社名

(株) イズミヤ

電話番号

0567-24-0012

住所

〒496-0036
愛知県津島市愛宕町8丁目34-1 SKビル1F

ホームページ

<https://izumiya-co.jp/company/>

14435NEW!! 【新築分譲住宅】 ティファ愛西市日置町貳橋 A棟 3370万円

付近施設
